



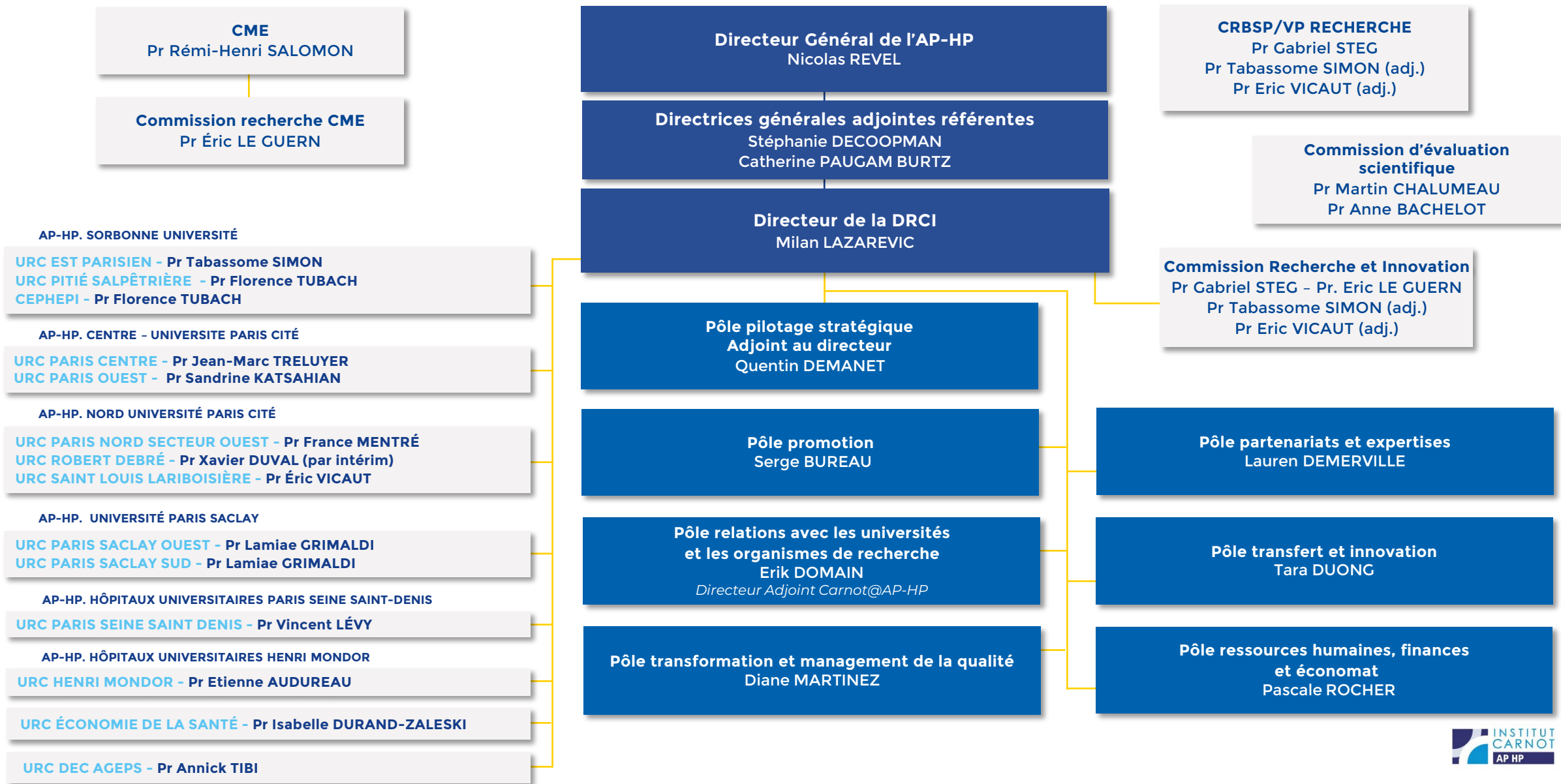
ORGANIGRAMME

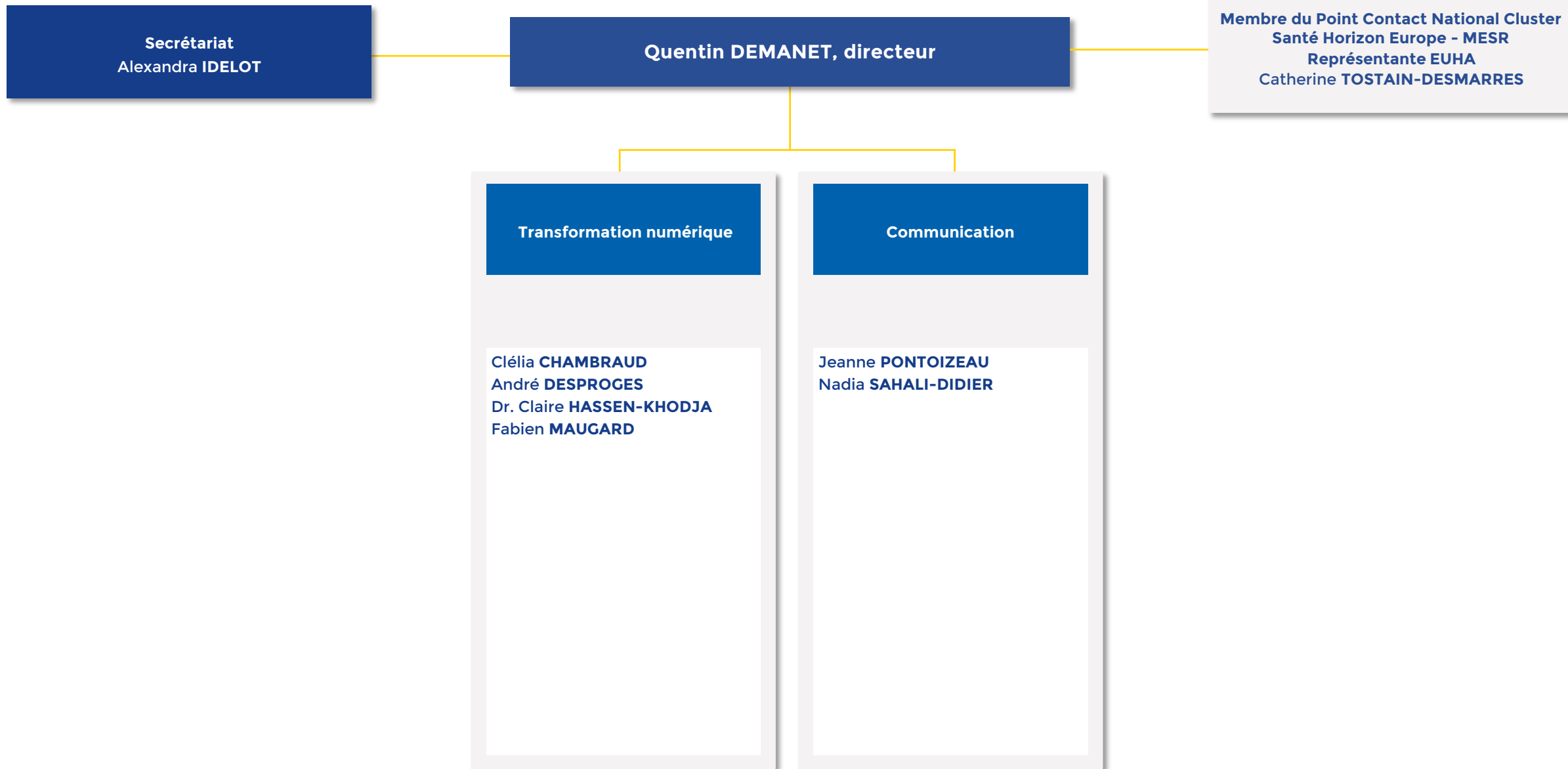
DE LA DRCI

DE L'AP-HP >>

DIRECTION DE LA RECHERCHE CLINIQUE, DE L'INNOVATION, DES RELATIONS
AVEC LES UNIVERSITÉS ET LES ORGANISMES DE RECHERCHE (DRCI) DE L'AP-HP

Octobre 2023









Secrétariat
Marie-Agnès LEFÈVRE

Lauren DEMERVILLE, responsable de pôle

Responsable opérations transversales
Sandrine SAGNES

Collaborations de recherche industrielle et académique et collaborations institutionnelles

Anne GYSEMBERGH-HOUAL,
Responsable de secteur
Adjointe au responsable de pôle

AP-HP. Centre

Alexandre BOURGOIN (HEGP, NCK, HTD, BRC)
Violaine EMOURGEON (CCH)

AP-HP. Nord

Corentin D'HONDT (BCH, BJN)
Violaine EMOURGEON (BCH, BJN, RDB, LMR)
Allyre LOHIER (SLS, LRB, FDW, BRT)

AP-HP. Sorbonne

Thomas LEVY (PSL)
Nesrine NAIMI (SAT, TNN, TRS, CFX, RTH, LRG)

AP-HP. Saclay

Nathanaël RANDRIAMBOARISON

AP-HP. Mondor

AP-HP. Seine-Saint-Denis

Anastasia SUKHANOVA

Relations partenariales avec les universités et organismes de recherche

Julien TRONCHOT

Grands projets nationaux

Laure GUILBAUD,
Responsable de secteur

Coordination des grands projets nationaux

Aurélie GOURGEON
Nadia TADJINE

Chefs de projet - RHU

N. - OPERANDI
Jérôme FLEURIET - RECORDS
Isabelle GIRAUD - PREDIMAP
Alice JOMBERT - DESTINATION 2024
Julie JOUAN - AUDINNOVE
Mehdi KADHEFI - IRIS
Capucine LEPICARD - EVIRED

Montage des projets nationaux et européens

Antoine CAMPAGNE, AP-HP. Nord
Mor MBODJI

Secteur Europe

Amélie GUISEAU,
Responsable de secteur

AP-HP. Centre

Nicolas BERTOLUCCI
Kevin BONNY

AP-HP. Nord

Aurélien CALVETTI
Nicha Le DALL

AP-HP. Seine-Saint-Denis

Siège de l'AP-HP
Aurélien CALVETTI

AP-HP. Sorbonne

Madliane BOLLY

AP-HP. Saclay

AP-HP. Mondor

Essuih KOFFI

Guichet unique des promoteurs académiques et industriels

Zakia IDIR,
Responsable de secteur

Mohamadou AIDARA

Naima ACED
Wassila ARRACHE
Nadira BOUSELOUA
Sébastien CAMUS
Lyes CHAHI
Nour DALLOUL
Sabah GHOMRASSENI
Carmen LABISSI
Nabil MOKRANE
Catherine PASSEE-COUTRIN
Frédéric PETIT
Irina SIDINA

Référents oncologie

Wiem BEN KILANI
Laurie CARUGE

Expertise juridique

Zouleikha BENTOUMI,
Responsable de secteur

AP-HP. Nord

Lucas ADNET

AP-HP. Sorbonne

Marianna AUROUSSEAU

AP-HP. Centre

Marie HADDAD

AP-HP. Saclay

AP-HP. Mondor

AP-HP. Seine-Saint-Denis
Edith ROMAN

