

Expériences et perspectives à l'AP-HP : quelles opportunités pour la recherche non interventionnelle sur données



Intervention d'Antoine Filipovic-Pierucci (URC-Eco)
et Noémie Kiefer (Hospinnomics)

Séminaire “L'Entrepôt de Données de Santé de l'AP-HP : quelles opportunités pour la
recherche et le pilotage hospitalier ?” ~ 13 décembre 2016



Antoine Filipovic-Pierucci

Médecin de santé publique



Noémie Kiefer

Economiste

Inégalités des restes à charge (RAC)

Projet par Dinh-Van Colombar

Question de recherche : Quels sont les facteurs patients associés avec des RAC plus élevés ?

=> Difficultés ++ pour obtenir les données (RAC théoriques)

Données à utiliser :

- Facturation : RAC réels
- PMSI : code sévérité, diagnostics, ...
- Caractéristiques du patient : situation assurantielle, ALD, ...



Impact de la précarité sur les coûts

Question de recherche : Etudier l'association entre l'efficacité de la prise en charge hospitalière et le degré de précarité

- Efficacité mesurée par la comparaison durée de séjour / DMS
- Précarité mesurée par des indicateurs de prestation sociale (CMU-C, etc.)

Données mobilisées :

- PMSI : durée séjours
- Données de facturation : indicateurs de prestation sociale



Délais de prise de RDV et état de santé

Projet proposé par Antoine Marsaudon et Noémie Kiefer

Question de recherche : Les délais de prise de RDV influencent-ils :

- Les délais de diagnostic (auto-déclarés),
- Les coûts de prise en charge,
- L'état de santé du patient ?

Données à mobiliser :

- RDV : délai de prochaine disponibilité, délai d'attente pour chaque patient
- Consultations : prescriptions, actes, ...
- PMSI : sévérité, GHM, actes, ...



Aval des urgences à l'hôpital

Projet proposé par Quitterie Roquebert et Noémie Kiefer

Question de recherche : Quels parcours de soins à l'hôpital pour les patients entrés par les urgences ?

- Durée, actes, coûts
- Selon les caractéristiques du patient et de son passage aux urgences. Focus personnes âgées
- Comparaison avec des patients directement hospitalisés

Données à mobiliser :

- Urgences : durée du passage, tri IAO, code CCMU
- PMSI : durée des hospitalisations, type de sortie
- Caractéristiques du patient



Impact de la radiation de la liste de sus

Projet proposé par Laurie Rachet-Jacquet

Question de recherche : Quel est l'impact de la radiation de la liste en sus sur le niveau de prescription d'un médicament et son prix d'achat ?

Données à mobiliser :

- Prescriptions
- PMSI : niveau de prescriptions quand sur liste en sus
- Achat / Facturation : prix des médicaments



PRME - STIC

Question de recherche : Quelles sont les hospitalisations des personnes incluses dans ces études ? Pour quels coûts ?

Changement par rapport à l'existant :

- Systématisation des demandes par un guichet unique.
- Ne plus surcharger les DIM locaux.

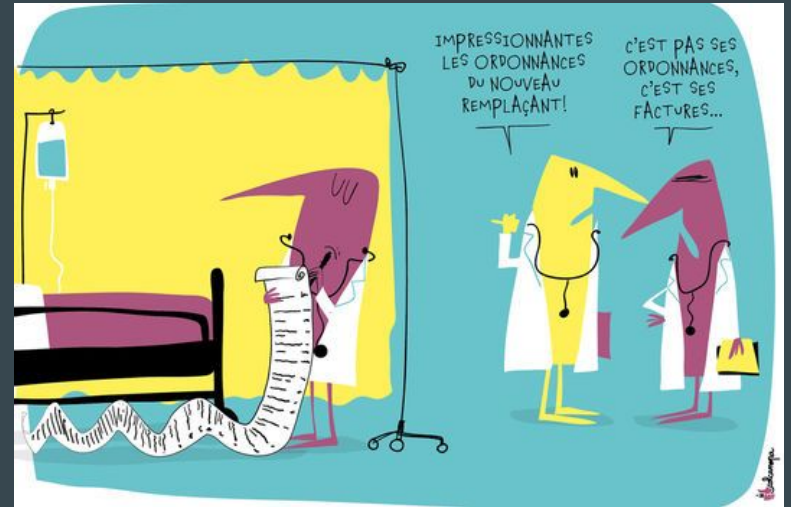


Valorisation des séjours

Question de recherche : Comment obtenir une estimation plus fine des coûts du point de vue de l'hôpital ?

Données mobilisées :

- PMSI au niveau des unités médicales
- Prescriptions hors liste en sus
- Données de comptabilité analytique des services
- Données RH



Conclusion

- Des perspectives intéressantes
 - Mais limitées par la disponibilité réelle des données
 - Intérêt d'ajouter des sources de données (prise de rendez-vous, comptabilité, RH...)

- Visibilité et centralisation de l'ensemble des données disponibles sur l'AP-HP
 - Aujourd'hui les données sont dispersées, difficiles à connaître et à trouver
 - Le guichet unique facilite les démarches (moins de demandes, diminue les requêtes aux DIM)

Merci pour votre attention

Ce que nous avons compris de l'entrepôt de données, ses avantages et limites pour la recherche

- Regroupement de différentes bases de données dans un format compatible :
 - Administratives
 - PMSI
 - Clinique
 - Biologique
 - Médicaments
 - Comptabilité / facturation
 - Budget
 - ...
- Guichet unique
- Données recouvrant toute l'AP-HP
- ...



Simplification pour les études qui veulent croiser plusieurs sources (type, étab.) de données sur le périmètre de l'AP-HP

Questions restantes

Antériorité des données

Données véritablement intégrées, à quel moment

Quel est le contenu de cette base ? Peut-on avoir de la documentation/lexique sur les variables ?

...